






Teplotní měřidla

Přehled měřidel teploty

Tecsis nabízí širokou škálu mechanických teploměřů a teplotních spínačů, jejich stručné představení viz níže.

Standardní teploměry	Průmyslové teploměry	Procesní teploměry
 <ul style="list-style-type: none"> - Základní model má hliníkové tělo, Ø63 mm - Třída přesnosti 2 - V dodávce mosazné teploměrné jímky 	 <ul style="list-style-type: none"> - Tělo z nerez, Ø63 mm - Třída přesnosti 1 - Teploměrné jímky objednat samostatně 	 <ul style="list-style-type: none"> - Tělo z nerez, Ø63 mm - Třída přesnosti 1 - Lze otáčet a sklápět - Teploměrné jímky objednat samostatně
Teploměrné jímky	Teplotní přepínače	
 <ul style="list-style-type: none"> - Např. procesní teploměry - Z mosazi nebo kyselinovzdorné oceli - 40 nebo 150 barů 	 <ul style="list-style-type: none"> - Nastavení na pevnou teplotu - Max 110 °C 	



Procesní teplotní měřidla

- Třída přesnosti 1
- Tělo z robustní nerezové oceli
- Připojení zadní, spodní nebo otáčení / sklápění

Aplikační oblasti

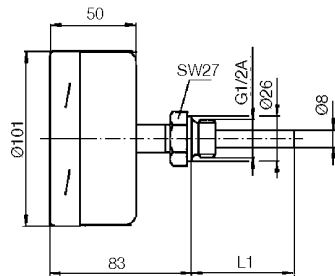
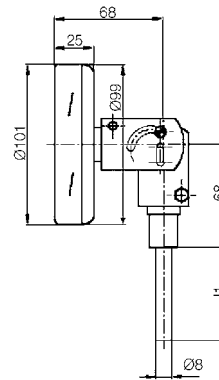
Měření bimetalovým systémem zajišťuje rychlou reakci na změny teploty. Měřidla mají robustní konstrukci, která je ideální pro náročná prostředí. Velký výběr teploměrných jímek z různých materiálů a pro různá upevnění znamená, že měřidla lze používat pro většinu médií.

Technické parametry

Velikost	Ø100 mm
Rozsah měření	-70 °C ... +30 °C
	-50 °C ... +50 °C
	-30 °C ... +50 °C
	-20 °C ... +60 °C
	0 °C ... +60 °C
	0 °C ... +80 °C
	0 °C ... +100 °C
	0 °C ... +120 °C
	0 °C ... +160 °C
	0 °C ... +200 °C
	0 °C ... +250 °C
	0 °C ... +300 °C
	0 °C ... +400 °C
	0 °C ... +500 °C
0 °C ... +600 °C	
Přesnost	cl. 1.0 % (DIN16203)

Rozsah stupnice	≤0 °C až 80 °C, 1°; ≤0 °C až 1 °C, 2° ≤0 °C až 300 °C, 5°; ≤0 °C až 600 °C, 10°
Princip měření	Bimetalický
Připojení	Model TM318 přímá zadní montáž, TM320 spodní montáž Model TM338 rotační 360°, sklápění 90° Běžný senzor Ø8 mm z nerezové oceli jako standard. Na vyžádání Ø6 a Ø10 mm.
Materiál Sklo	Šroubení a model, viz samostatná tabulka Nerezová ocel, 304, pouzdro s bajonetem skleněná čočka
Součástky v kontaktu s médii	kyselinoodolná ocel, 316
Pracovní tlak	Max. 25 barů pro vložení
Max. provozní teplota	Koncová hodnota na stupnici při statickém měření Přestoupení teploty o 10% při krátkodobém měření
Nastavení	Nastavitelný ukazatel ve středu jehly
Třída krytí	IP56
Hmotnost	přibližně 0.8 kg

Rozměry

TM310

TM330


Objednací informace

Tyto modely jsou běžně skladem, pro více informací kontaktujte OEM Automatic, produktovou oblast Tlaku, průtoku a pneumatiky.



Průmyslová teplotní měřidla

- Třída přesnosti 1
- Tělo z nerezové oceli
- Teploměrné jímký je objednat samostatně v libovolném materiálu

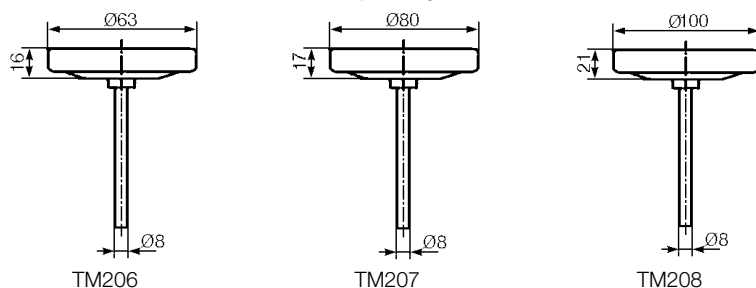
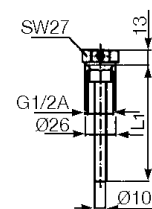
Aplikační oblasti

Měření bimetalovým systémem zajišťuje rychlou reakci na změny teploty. Měřidla jsou vzhledem k jemně dělené stupnici vhodná pro všechny aplikace kde je vyžadována přesnost měření. Teploměrné jímký jsou k dispozici v různých materiálech a způsobech upevnění, z čehož vyplývá, že modely mohou být použity pro většinu aplikací. Měřidlo TM206 má v průměru 63 mm a na vyžádání jsou k dispozici také průměry 80 a 100 mm (TM207 TM208).

Technické parametry

Velikost	Model TM206...	Ø63 mm	Sklo	skleněná čočka	
	Model TM207...	Ø80 mm		Součástky v kontaktu s médii	V závislosti na výběru tepl. jímký, viz tabulka
	Model TM208...	Ø100 mm			mosaz max. 6 barů
Přesnost	Cl. 1.0 % (DIN16203)		Pracovní tlak	Ocel 35, kyselinoodolná ocel 316 max. 25 barů	
Scale graduation Rozsah stupnice	≤0 °C až 80 °C, 0.5 °C; ≤0 °C až 160 °C, 1°			Max. provozní teplota	Koncová hodnota na stupnici při statickém měření. Přestoupení teploty o 10% při krátkodobém měření ≤ 1 h
Princip měření	Bimetalický		Třída krytí		IP43
Připojení	Běžný senzor Ø8 mm z nerezové oceli.			Nastavení	Nastavitelný ukazatel
Tělo	Navrženo pro montáž do teploměrné jímký		Hmotnost		přibližně 0.15 kg
	Nerezová ocel, 304				

Rozměry

Teploměry

Teploměrné jímký


Závitové spojení G1/2" Průměr 10 mm. Model TW998

Objednací informace

Objednací čísla	Popis
TM206C402001	8 mm spojení s dorazovým šroubem pro teploměrnou jímký T998
TW988X404001	Teploměrná jímký 10x45, mosaz 1/2