

Ventily pro prostředí s nebezpečím výbuchu

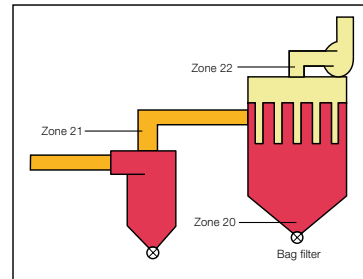
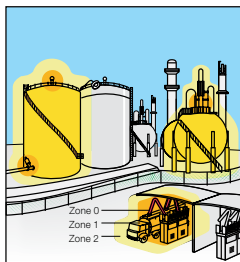


EX/ATEX informace

EX/ATEX informace

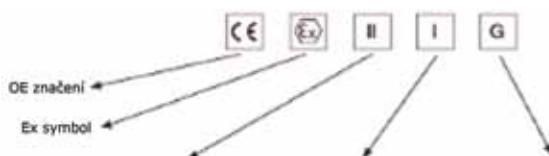
Ventily s integrovanou ochranou proti výbuchu jsou doporučeny nebo stanoveny v aplikacích, kde je požadována nejvyšší úroveň bezpečnosti s ohledem na nebezpečí výbuchu. To platí zejména v pro přístavy, rafinerie apod. oblasti chemického průmyslu. ASCO / JOUCOMATIC má jeden z nejširších výběrů elektromagnetických ventilů s více než 20.000 různými modely a mnoho ventilů je k dispozici ve verzi Ex / ATEX.

- Zóna 0 Oblast, ve které výbušný plyn má konstantní nebo vleklou přítomnost (např. v palivové nádrži).
- Zóna 20 Oblast, ve které mají výbušné atmosféry plyny konstantní nebo vleklou přítomnost.
- Zóna 1 Oblast, ve které jsou výbušné plyny dočasně přítomné při běžném provozu (např. čerpací stanice, barvicí boxy).
- Zóna 21 Oblast, ve které jsou výbušné atmosféry plyny dočasně přítomny při běžném provozu.
- Zóna 2 Oblast, ve které se nepředpokládá přítomnost výbušného plynu při běžném provozu a pokud ano, jen krátce.
- Zóna 22 Oblast, ve které se neočekává přítomnost výbušných atmosfér. plynů při běžném provozu a pokud ano, jen krátce.



Ochranný symbol	Zóna			Popis	Symbol
	0	1	2		
"d"		●	●	Obsahuje části, které mohou produkovat jiskry atd. Výbušný plyn může proniknout do prostoru, ale výbuch je udržován uvnitř.	
"e"		●	●	Nesmí obsahovat části, které mohou vytvářet jiskry, oblouky nebo vysoké teploty, které mohou vznítit výbušný plyn.	
"i"	●	●	●	Jinými slovy plyn může proniknout do uzavřeného prostoru. Zabezpečený elektrický obvod.	
"ia"	●	●	●	Množství energie je omezeno, takže nemůže dojít ke vznícení plynu. To platí i pro kabely mimo klasifikovanou oblast.	
"ib"		●	●		
"m"		●	●	Speciální uzávěra, kde jsou všechna elektrická zařízení, která mohou produkovat jiskry umístěny v separaci.	
"o"		●	●	To zajišťuje aby nemohlo dojít ke vznícení a výbuchu.	
"p"		●	●	Části zařízení, která způsobují jiskry, oblouky nebo vysoké teploty, jsou obklopena olejem.	
"q"		●	●	Mohou vznikat jiskry atd., ale díky přetlaku uvnitř prostoru je výbušnému plynu zabráněno vniknout dovnitř.	
		●	●	Části zařízení, která způsobují jiskry nebo oblouky nebo která produkují vysoké teploty, takže se mohou okolní výbušné plyny vznítit jsou obklopena pískem.	

ATEX identifikace podle směrnice 94/9/EEC



Stupeň	Kategorie	Typ prostředí s nebezpečím výbuchu	
		G	D
I Pro doly	M1 Velmi vysoký stupeň ochrany	plyn	prach
	M2 Vysoký stupeň ochrany		
II Jiné prostředí než doly	1 Velmi vysoký stupeň ochrany 2 Vysoký stupeň ochrany 3 Normální stupeň ochrany	Zóna	Zóna
		0	20
		1	21
		2	22



Elektricky ovládaný NAMUR ventil pro prostředí EEx

- Certifikace pro ATEX
- Pro teploty nižší než -25 °C
- Multifunkční: 3/2 nebo 5/2 na stejném ventilu



Stručná charakteristika

Multifunkční ventil 3 / 2 nebo 5 / 2 dle NAMUR standardu mimo jiné pro montáž na pneumatické rotační příslušenství. Naše standardně skladované ventily s lisovanými kabely jsou podle směrnice ATEX EEx "m".

Ventil je také možno dodat v jiných verzích EEx: EEx "d", EEx "em" a EEx "ia". Pro více informací o těchto typech ventilů jako jsou elektrické parametry nebo rozměry, kontaktujte OEM Automatic, produktovou oblast Tlaku, průtoku a pneumatiky.

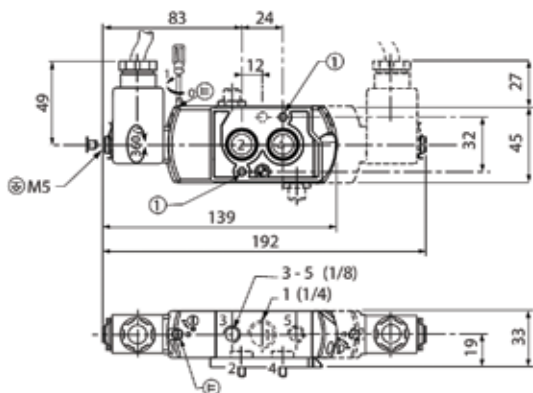
Ventily třídy ATEX jsou také v provedení pro různá napětí a také v provedení z nerezové oceli. K dispozici je též verze ventilu s ochranou životního prostředí, což znamená, že ventil je zcela utěsněn proti částicím a korozivním látkám, které mohou být v okolí.

Technické parametry

Médium	Vzduch a inertní plyny, mazaný nebo nemazaný, min. 50 µm filtr.
Provozní tlak	2-10 barů
Průtok	700 l/min. (ANR)
Teplota okolí	-25 °C až +60 °C
Příkon	3 W
Doba odezvy	28 ms
Třída krytí	IP65
Klasifikace ATEX	II 2 G/D EEx m II T5 T4
Konstrukce Ventil	
Typ	Šoupátkový ventil
Tělo pístu	Eloxovaný hliník
Zakončení	Polyamid vyztužený skelným vláknem (PA)
Vnitřní části	Ocel, nerezová ocel, acetal (POM), hliník, slitiny zinku

Vratná pružina	Nerezová ocel
Těsnění	Nitril (NBR) a polyuretan (PUR)
Montáž	NAMUR standard
Připojení	Port 1: G1/4" Porty 3 a 5: G1/8"
Pilotní	
Tělo	Polyamid vyztužený skelným vláknem (PA)
Těsnění	Nitril (NBR) a polyuretan (PUR)
Tělo pístu	Nerezová ocel
Ruční ovládání	Nerezová ocel, zdiřka pro šroubovák, uzamykatelné
Cívka	Tvarové epoxy
Pro více informací kontaktujte OEM Automatic, produktovou oblast Tlaku, průtoku a pneumatik	

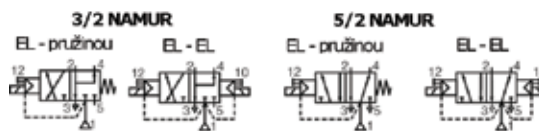
Rozměry



1 - montážní otvor Ø 5,3mm

Adaptéry za předpokladu, aby bylo snadné nastavení funkce 3 / 2 nebo 5 / 2. (Sada s extra adaptérem 3/2 + 5/2 - objednací číslo 97802183)

Symbole funkce



Objednací informace

Objednací čísla	Komplet s cívkou a kabelem 2 m, 24 V ss	Komplet s cívkou a kabelem 2 m, 230 V st	Funkce	Ovládaný / vratný	Klasifikace
PVG551A001MSS3	PVG551A001MS	PVG551A002MS	3/2-5/2	Solenoidně ovládaný, pružinou vratný	II2G/D EEx m II
PVG551A002MSS3	PVG551A002MS			Solenoidně ovládaný	

Pro kompletní objednací čísla v jiných klasifikacích ATEX, kontaktujte OEM Automatic, produktovou oblast Tlaku, průtoku a pneumatiky.

Varianty

- Impulsní cívka
- SIL verze
- Ventil bez ručního ovládání

Ventily pro prostředí s nebezpečím výbuchu

ASCO
NUMATICS™



Electricky ovládaný 1/4" pro prostředí EEx

- Certifikace pro ATEX
- Funkce 3/2 nebo 5/2
- Pro teploty nižší než -25 °C



Stručná charakteristika

Ventily řady 551 má stejné tělo jako ventil na předchozí stránce ale má pilot upraven pro prostředí EEx. Naše standardně skladované ventily s lisovanými kabely jsou podle směrnice ATEX EEx "m".

Ventil je také možno dodat v jiných verzích EEx: EEx "d", EEx "em" a EEx "ia". Pro více informací o těchto typech ventilů jako jsou elektrické parametry nebo rozměry, kontaktujte OEM Automatic, produktovou oblast Tlaku, průtoku a pneumatiky

Ventily třídy ATEX jsou také v provedení pro různá napětí a také v provedení z nerezové oceli. K dispozici je též verze ventilu s ochranou životního prostředí, což znamená, že ventil je zcela utěsněn proti částicím a korozivním látkám, které mohou být v okolí.

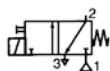
Technické parametry

Médium	Vzduch a inertní plyny, mazaný nebo nemazaný, min. 50 µm filtr.
Provozní tlak	2-10 barů
Průtok	860 l/min. (ANR)
Teplota okolí	-25 °C až +60 °C
Příkon	EEx "m": 3.5 W
Doba odezvy	28 ms (EEx "m")
Třída krytí	IP65
Klasifikace ATEX	II 2 G/D EEx m II T4 T5
Řízení	
Tělo	Polyamid vyztužený skelným vláknem (PA)
Těsnění	Nitril (NBR) a polyuretan (PUR)
Tělo pístu	Nerezová ocel

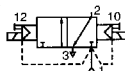
Ruční ovládání	Nerez. ocel, zdířka pro šroubovák, uzamykat.
Cívka	Tvarové epoxy
Konstrukce	
Typ	Šoupátkový ventil
Tělo	Eloxovaný hliník
Zakončení	Polyamid vyztužený skelným vláknem (PA)
Vratná pružina	Nerezová ocel
Těsnění	Nitril (NBR) a polyuretan (PUR)
Montáž	Samostatná montáž
Připojení	G1/4"

Symbole funkcí

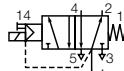
3/2 NC Solenoidně ovládaný, pružinou vratný



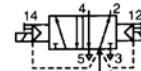
3/2 NC Solenoidně ovládaný



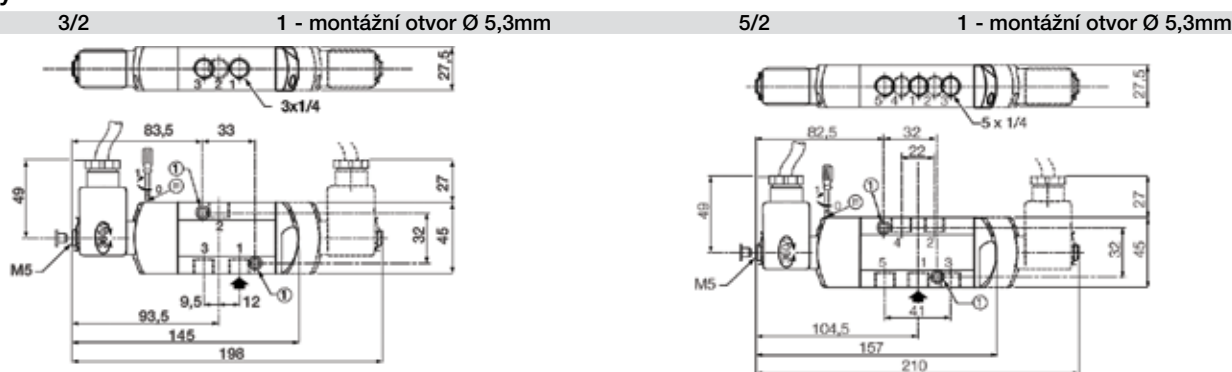
5/2 Solenoidně ovládaný, pružinou vratný



5/2 Solenoidně ovládaný



Rozměry



Objednací informace

Objednací čísla		Funkce	Ovládaný / vratný	Klasifikace
Komplet s cívkou 24 V ss a kabelem 2 m	Komplet s cívkou 230 V st a kabelem 2 m			
PVXG551A005MSS3	PVXG551A005MS	3/2 NC	Solenoidně ovládaný, pružinou vratný	II2G/D EEx m II
PVXG551A006MSS3	PVXG551A006MS	3/2 NC	Solenoidně ovládaný	II2G/D EEx m II
PVXG551A017MSS3	PVXG551A017MS	5/2	Solenoidně ovládaný, pružinou vratný	II2G/D EEx m II
PVXG551A018MSS3	PVXG551A018MS	5/2	Solenoidně ovládaný	II2G/D EEx m II

Pro kompletní objednací čísla v jiných klasifikacích ATEX, kontaktujte OEM Automatic, produktovou oblast Tlaku, průtoku a pneumatiky.

Varianty

- Ventil v nerezové oceli
- Verze SIL