

KULOVÉ VENTILY série 60, 61

S přípojovacími závitmi G1/8" až G2" BSP

Přesné uzavírací ventily

Minimální odpor průtoku kapaliny.

Velmi rychlé otevření a uzavření

Průtok v obou směrech (kromě typů s výfukem)

TECHNICKÉ ÚDAJE

Medium:

Stlačený vzduch, filtrovaný, mazaný nebo nemazaný, inertní plyny, voda, oleje a řada uhlovodíkových derivátů v závislosti na materiálu ventilového sedla.

Provozní tlak:

Podle tabulek u jednotlivých typů ventilů.

Provozní teplota:

Podle tabulek u jednotlivých typů ventilů.



MATERIÁLY

Série 60:

Těleso ventilu: Poniklovaná mosaz dle UNI-5705-65

Kulový uzávěr: Pochromovaná mosaz

Sedlo a těsnění: PTFE

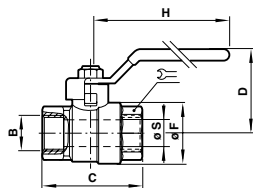
O- kroužek: Nitrilkaučuk nebo FKM

Páka ovládání: Pozinkovaná ocel


Série 61:

Těleso ventilu: Nerezová ocel

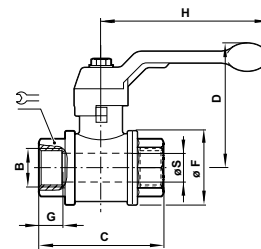
Sedlo a těsnění: PTFE




**Standardní kulový ventil
(bez redukce průtoku)**

Typ	Vnitřní (B)	Maximální tlak (bar)	C	D	ØF	G	H	
602112128	G1/4	45	48	36	23	12	85	18
602112138	G3/8	40	49	36	24	12	85	21
602112148	G1/2	35	60	40	30	15	85	25
602112168	G3/4	30	69	47	38	16,5	105	31
602112188	G1	25	83	51	46	19	105	38
6021121A8	G1 1/4	20	96	63	58	21,5	130	47
6021121B8	G1 1/2	20	106	69	70	22	130	54
6021121C8	G2	16	129	83	86	25,5	165	66

Sedlo: PTFE, těsnění: Fkm
Provozní teplota: -20°C až +150°C



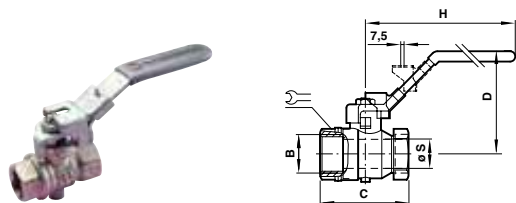
**Kulový ventil
s odvětráním (bez redukce průtoku)**

Typ	Vnitřní (B)	Maximální tlak (bar)	C	D	ØF	H	ØS	
602113128EX	G1/4	12	52	61	29	100	8	22
602113138EX	G3/8	12	54	61	29	100	10	22
602113148EX	G1/2	12	69	64	36	100	15	27
602113168EX	G3/4	12	77	76	45	120	30	33
602113188EX	G1	12	89	80	54	120	25	40
6021131A8EX	G1 1/4	12	103	98	65	150	32	50

Sedlo a těsnění: PTFE
Provozní teplota: -20°C až +100°C

KULOVÉ VENTILY série 60, 61

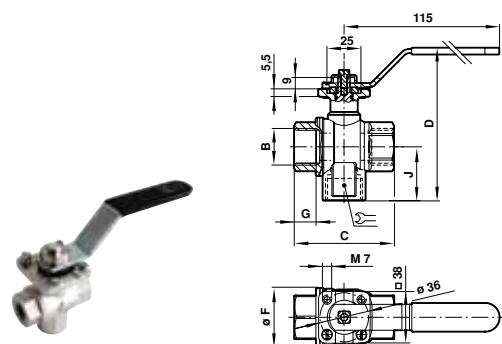
mosaz 1/8" až 4" BSP



Kulový ventil s uzamykatelným uzavřením průtoku (bez redukce průtoku)

Typ	Vnitřní (B)	Maximální tlak (bar)	C	D	H	ØS	
601812128	G1/4	13,6	44	45	93	8	20
601812138	G3/8	13,6	44	45	93	9	20
601812148	G1/2	13,6	58	50	93	14	24
601812168	G3/4	13,6	64	57	114	19	30
601812188	G1	13,6	81	61	114	24	40

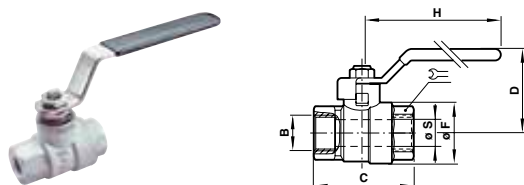
Poznámka: ovládací páku lze zajistit jen v uzavřené poloze ventilu.
Průměr zámku max. 7 mm.



Kulový třícestný ventil (bez redukce průtoku)

Typ	Vnitřní (B)	Maximální tlak (bar)	C	D	ØF	G	J	
602114428	G1/4	25	52	60	28	11	26	22
602114438	G3/8	25	52	60	28	11,5	26	22
602114448	G1/2	25	64	62	34,5	15	33,5	27
602114468	G3/4	25	74	43	43	16	39,5	32

Sedlo: PTFE, těsnění: FKM
Provozní teplota: -15°C až +150°C



Nerezové kulové ventily

Typ	Vnitřní (A)	Maximální tlak (bar)	C	D	ØS	ØF	H	
615112128	G1/4	100	50	45	8	29	100	22
615112138	G3/8	100	50	45	10	29	100	22
615112148	G1/2	100	60	53,5	15	34	110	27
615112168	G3/4	64	70	64	20	42,5	140	32
615112188	G1	64	85	68	25	50,5	140	40

Provozní teplota: -20°C až +150°C

* Pro objednání verze ovládaní ve tvaru 'T' změňte 4. znak na 2



Mini kulový ventil (s redukovaným průtokem)

Typ	Vnitřní (B)	Maximální tlak (bar)	C	D	G	H	ØS	
601112118	G1/8	10	36	22	9	19	5,5	19
601112128	G1/4	10	36	22	9	19	5,5	19
601112138	G3/8	10	41	24	9	19	8	21
601112148	G1/2	10	48	30	10	22	10	25

Typ	Vnitřní/vnější závit (B)	Maximální tlak (bar)	C	D	G	H	ØS	
601112218	G1/8	10	37	22	9	19	5,5	19
601112228	G1/4	10	37	22	9	19	5,5	19
601112238	G3/8	10	41	24	9	19	8	21
601112248	G1/2	10	48	30	10	22	10	25

Těsnění PTFE, nitrilová těsnění. Provozní teplota: -10°C až +90°C