

Typ

Typ	BSPP (B)	C	G	Ø K
M/S0	M5	23	4	6,5
M/S1	G1/8	34	6,5	12,5
M/S2	G1/4	42,5	8	15,5
M/S3	G3/8	67,5	11	18,5
M/S4	G1/2	77,5	11	23
M/S6	G3/4	131,5	15	38
M/S8	G1	162	20	49

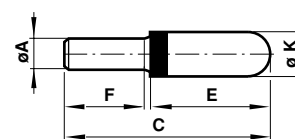
PORÉZNÍ PLASTOVÉ TLUMIČE M/S A T45

Snižují hladinu hluku pneumatického zařízení

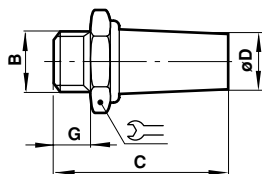
Kompaktní, účinné a lehké

Pracovní tlak je -1 až 10 bar

Pracovní teplota je -20°C až +80°C



Typ	Vnější průměr hadice (ØA)	C	E	F	ØK
T45P0004	4	32	16	14	6,5
T45P0006	6	45	24,5	17	12,5
T45P0008	8	43,5	22	19	13,5
T45P0010	10	57,5	31	23	15,5
T45P0012	12	82	53	25	18,5



Typ

Typ	BSPP (B)	C	ØD	G	⌘
T40M0500	M5	20	5	5	7
T40C1800	G1/8	24	9,5	6	13
T40C2800	G1/4	33	12	8	17
T40C3800	G3/8	44	17	10	22
T40C4800	G1/2	56	20	12	27
T40C6800	G3/4	80	26	14	32
T40C8800	G1	82	31	16	41

TLUMIČE ZE SLINUTÉHO BRONZU T40

Snižují hladinu hluku pneumatického zařízení

Kompaktní a účinné

Šroubují se přímo do výfukového otvoru

Zamezují vnikání nečistot

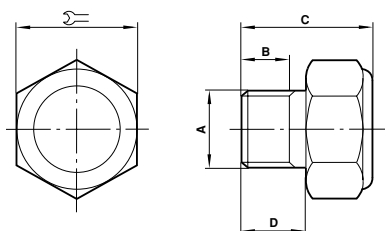
Typ	BSPT (B)	C	ØD	G	⌘
T40B1800	R1/8	27,5	9,5	9,5	13
T40B2800	R1/4	36	12	11	17
T40B3800	R3/8	46,5	17	12,5	22
T40B4800	R1/2	60	20	16	27
T40B6800	R3/4	85	26	19	32
T40B8800	R1	88,5	31	22,5	41

VÝFUKOVÉ FILTRY

Zamezují vniknutí nečistot při minimálním omezení průtoku

Robustní a kompaktní

Šroubují se přímo do výfukového otvoru



Typ

Typ	A	B	C	D	⌘
M/1511	G1/8	6	16	8	15
M/1512	G1/4	8	22	10	23,5
M/1514	G1/2	10,5	25	13	30,5
M/1516	G3/4	14	31	16	42,5
M/1518	G1	15	35	19	47