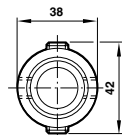
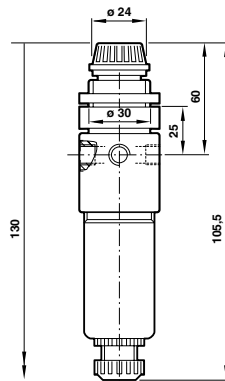
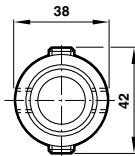
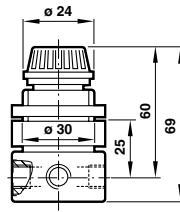


UNIVERZÁLNÍ REGULÁTORY

z nerezové oceli a regulátor s filtrem

R05, B05 – 1/4" PTF



Kovové části splňují NACE* doporučení
 Miniaturní provedení vysoce odolné vůči korozi
 Nastavenou hodnotu lze zajistit proti změně
 Zvláště vhodné pro námořní, petrochemické,
 potravinářské, zdravotnické a jiné aplikace
Montáž do panelu

* National Association of Corrosion Engineers - má přezkoušení pro použití v ropném průmyslu se zaměřením na odolnost proti sulfidům a korozi.

TECHNICKÁ DATA

Médium:

Pouze stlačený vzduch

Maximální vstupní tlak:

17 bar

Připojovací závity manometru:

1/8" PTF

Tlakový rozsah:

0,3...8,6 bar

Teplota okolí:


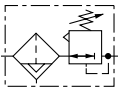




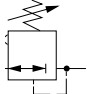



-34°C až +66°C

Kontaktujte naše technické oddělení, pokud chcete používat přístroj při teplotách pod 2°C

Modely

Příslušenství

Servisní Sada

B05 SÉRIE		Průtok připojení	Průtok* (dm³/s)	Manometr**	Matice	Servisní Sada
Typ						
						
B05-233-M1LA		1/4 PTF	5	18-013-844	2962-89	B05-KITM05R
R05 SÉRIE		Průtok připojení	Průtok* (dm³/s)	Manometr**	Matice	Servisní Sada
Typ						
						
R05-200-RNLA		1/4 PTF	3	18-013-844	2962-89	R05-KITR

* Typický průtok (zpětnovazební pilot) se vstupním tlakem 8 bar, výstupním tlakem 6,3 bar a minimálním poklesem tlaku. ** Není podle standardu NACE