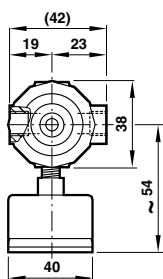
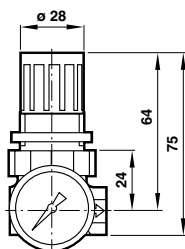


MINIATURNÍ JEDNOTKY, UNIVERZÁLNÍ Regulátor tlaku

R07 – G1/8, G1/4



Regulátory pro všeobecné použití se závitovým připojením

Standardní provedení se zabezpečením proti přetlaku

Zajištění nastavených hodnot pomocí regulační hlavice

TECHNICKÁ DATA

Médium:

Pouze stlačený vzduch

Maximální vstupní tlak:

20 bar

Připojovací závit manometru:

Rc1/8

Teplota okolí:

-34°C až +65°C

Kontaktujte naše technické oddělení, pokud chcete používat přístroj při teplotách pod 2°C

Tlakový rozsah:

0,3 ... 7 bar

Modely

R07 SÉRIE	Velikost připojení	Výstupní tlak rozsah	Průtok* (dm ³ /s)
R07-100-RNKG	G1/8	0,3 až 7 bar	6,5
R07-200-RNKG	G1/8	0,3 až 7 bar	6,5
R07-105-RNMG	G1/4	0,5 až 10 bar	7
R07-205-RNMG	G1/4	0,5 až 10 bar	7

Příslušenství

Montážní držák s objímkou (včetně matice)	Montážní matice plastová	Montážní matice kovová	Manometr
18-025-003	2962-89	2962-04	18-013-989
18-025-003	2962-89	2962-04	18-013-989
18-025-003	2962-89	2962-04	18-013-989
18-025-003	2962-89	2962-04	18-013-989

Servisní Sada

Servisní Sada
R07-KITR
R07-KITR
R07-KITR
R07-KITR

* Typický průtok při vstupním tlaku 10 bar, nastavený tlak 6,3 bar pokles 1 bar od nastavení.