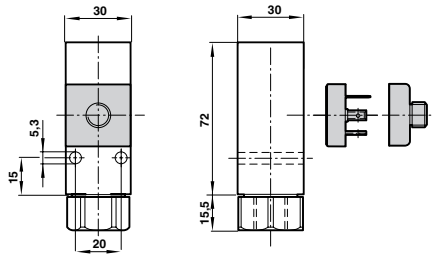


ELEKTROMECHANICKÝ TLAKOVÝ SPÍNAČ

18D Pneumatické

-1 až 30 bar



Pozlacené kontakty

Vhodný pro aplikace s vysokým počtem sepnutí

Odolnost proti vibracím do 15 g

Mikrospínač je schválen pro UL a CSA

Vhodný pro chráněné provozy

Přímé připojení k jednotkám řady

Excelon

TECHNICKÁ DATA

Médium:

Neutrální plynná a kapalná média

Provozní podmínky:

Plastová membrána

Okolní teplota:



-10°C ... +80°C

Konzultujte s naším technickým oddělením, pokud chcete použít přístroj při teplotách pod 2°C

Opakovatelnost:

±3% z celého rozsahu

Typ

Typ tlaku (bar)	Rozsah média (bar)	Připojení připojení	Elektrické spínacího tlaku (bar)	Diference přetlak (bar)	Max.	Konektor	Elektrický konektor M12 x 1 Přímé x 2 m dlouhý	90° x 2 m dlouhý
								
0880100000000000	-1 ... 0	G1/4	DIN EN 175301-803 typ A	0,15 ... 0,18	80	-	-	-
0880110000000000	-1 ... 1	G1/4	DIN EN 175301-803 typ A	0,25 ... 0,35	80	-	-	-
0880200000000000	0,2 ... 2	G1/4	DIN EN 175301-803 typ A	0,20 ... 0,35	80	-	-	-
0880300000000000	0,5 ... 8	G1/4	DIN EN 175301-803 typ A	0,35 ... 0,85	80	-	-	-
0880400000000000	1 ... 16	G1/4	DIN EN 175301-803 typ A	0,40 ... 1,20	80	-	-	-
0880600000000000	1 ... 30	G1/4	DIN EN 175301-803 typ A	1,00 ... 5,00	80	-	-	-
0880620000000000	1 ... 30	1/4 NPT	DIN EN 175301-803 typ A	1,00 ... 5,00	80	-	-	-
0880226000000000*	0,2 ... 4	G1/4	DIN EN 175301-803 typ A	0,20 ... 0,35	80	0570110000000000	-	-
0880326000000000*	0,5 ... 8	G1/4	DIN EN 175301-803 typ A	0,35 ... 0,85	80	0570110000000000	-	-
0880426000000000*	1 ... 16	G1/4	DIN EN 175301-803 typ A	0,40 ... 1,20	80	0570110000000000	-	-
0881100000000000	-1 ... 0	Příruba	DIN EN 175301-803 typ A	0,15 ... 0,18	80	-	-	-
0881200000000000	0,2 ... 2	Příruba	DIN EN 175301-803 typ A	0,20 ... 0,35	80	-	-	-
0881300000000000	0,5 ... 8	Příruba	DIN EN 175301-803 typ A	0,35 ... 0,85	80	-	-	-
0881400000000000	1 ... 16	Příruba	DIN EN 175301-803 typ A	0,40 ... 1,20	80	-	-	-
0880160000000000*	-1 ... 0	G1/4	M12 x 1	0,15 ... 0,18	80	-	0523057000000000	0523058000000000
0880260000000000*	0,2 ... 2	G1/4	M12 x 1	0,20 ... 0,35	80	-	0523057000000000	0523058000000000
0880360000000000*	0,5 ... 8	G1/4	M12 x 1	0,35 ... 0,85	80	-	0523057000000000	0523058000000000
0880460000000000*	1 ... 16	G1/4	M12 x 1	0,40 ... 1,20	80	-	0523057000000000	0523058000000000

MODELY PRO VODNÍ APLIKACE

0880323000000000 0,5 ... 8 G1/4 DIN EN 175301-803 typ A 0,35 ... 0,85 80 - - -

MODELY JSOU V SOULADU S ATEX – ZÓNA 2 A 22 (EX II 3G/D)

0880280000000000 0,2 ... 2 G1/4 DIN EN 175301-803 typ A 0,20 ... 0,35 80 - - -

0880380000000000 0,5 ... 8 G1/4 DIN EN 175301-803 typ A 0,35 ... 0,85 80 - - -

0880480000000000 1 ... 16 G1/4 DIN EN 175301-803 typ A 0,40 ... 1,20 80 - - -