

VENTILY PROGRAMOVATELNÉ S PROPORCIONÁLNI REGULACÍ TLAKU Série VP51

G1/4



Proporcionální pilotně ovládaný ventil s uzavřenou regulační smyčkou

Plně programovatelný s možností diagnostiky na digitálním terminálu

Možnost nastavení offline

Vícejazyčné menu

Ochrana pomocí hesla

LED indikace varovných funkcí

Zobrazení výstupního tlaku, bez manometru

Vysokorychlostní odezva

TECHNICKÁ DATA

Médium:

Stlačený vzduch, filtrovaný na 5 μ m, nemazaný

Výstupní tlak:

Nastavitelný uživatelem až do 10 bar

Napájecí tlak:

14 bar

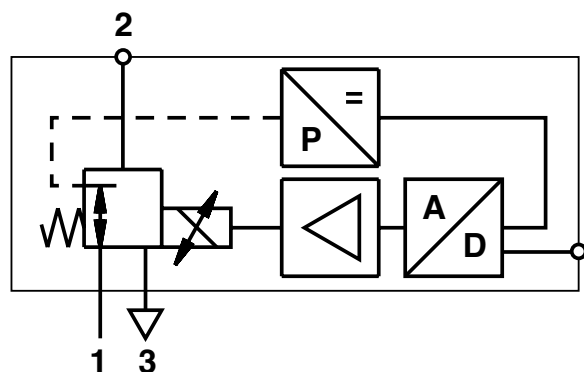
Průtok:

Do 1200 l/min


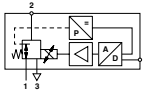




Okolní teplota:

-20°C až +50°C

Konzultujte s našim technickým oddělením, pokud chcete používat zařízení pod +2°C



Modely

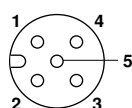
Typ	Ovládání	Velikost připojení	Průtok (l/min)	Výstupní tlak (bar)	Kontrolní signál	Přímé šroubení	L-šroubení	Tlumič	Konektor s kabelem 5 m
		G1/4	1200	0..10	0..10 V				
VP5110BJ411H00		G1/4	1200	0..10	4..20 mA	C02250828	C02470828	T40C2800	0250081000000000
VP5110BJ411H00		G1/4	1200	0..10	4..20 mA	C02250828	C02470828	T40C2800	0250081000000000

Příslušenství

Elektrické informace

Elektromagnetická	kompatibilita CE označený: odpovídá EC požadavky EN 50081-2 (1994) a EN 50082-2 (1995)
Elektrický vstupní signál	4 až 20 mA nebo 0 až 10 V tovární nastavení
Elektrický napájecí vstup	24 V DC \pm 25% (spotřeba energie < 1 W)
Výstupní odezvoový signál tlaku	0 až 10 V plný rozsah nebo uživatelem konfigurovatelný spínací výstup
Elektrické připojení	M12 5-pinový např. Brad Harrison 805S00P20MXXX

Konfigurace konektorů



- 1 napětí +24 V DC
- 2 Výstupní hodnota
- 3 Kontrolní signál (+ve)
- 4 Společné propojení (DC přívod, signalizace okamžité hodnoty a zpětné vazby)
- 5 Kostra (uzemnění)