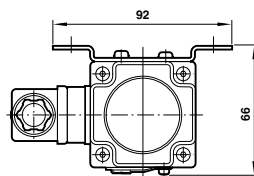
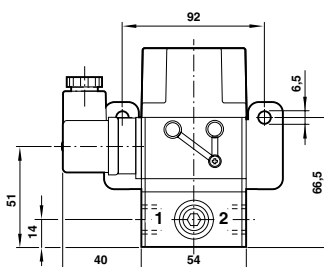
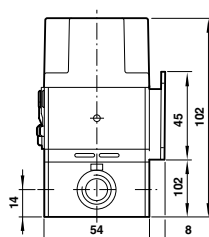
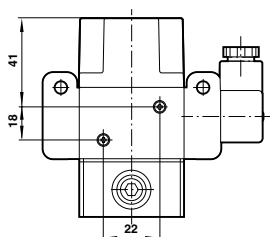


# PROPORCIONÁLNÍ VENTIL PRO REGULACI TLAKU

## Série VP10

G1/4



Pneumaticky ovládaný proporcionální tlakový ventil  
Spolehlivé a robustní provedení  
Vynikající přesnost  
Krytí IP65 v normální poloze

### TECHNICKÁ DATA

#### Médium:

Bez oleje, suchý vzduch filtrovaný na 5  $\mu\text{m}$

#### Provozní tlak:

0,2–1,0 bar, 0,2–2,0 bar, 0,2–4 bar (2-vodičová verze)  
0,14–6,0 bar, 0,14–8 bar (3-vodičová verze)

#### Průtok:

Do 300 l/min

#### Spotřeba vzduchu:

<4 bar: 0,85 l/min typický, >4 bar: 1,75 l/min typický

#### Provozní tlak

Nejméně 0,7 bar nad požadovaným maximem

#### Provozní teplota:

-20 ... +70 °C

Konzultujte s našim technickým oddělením, pokud chcete používat zařízení pod +2°C

#### Reakční doba:

<2 bar: méně než 0,5 s pro 10...90% skokovou změnu  
>2 bar: 2 s pro 10...90% skokovou změnu

#### Součtová chyba:

$\pm 0,5\%$  z rozsahu (typická nezávislá chyba obsahuje kombinovaný účinek nelinearity, hystereze, pásma necitlivosti a opakovatelnost)

#### Teplotní účinek:

Typicky 0,1% rozsahu/°C pro rozsah a nulu přes provozní rozsah

#### Citlivost k napájení:

>0,025% změny výstupního rozsahu na % přítoku změna tlaku

#### Poruchový režim:

V případě poruchy elektrického proudu vypadne signál a tlak zmizí

#### Montáž:

Vestavěný držák umožňuje svislou montáž. K dispozici montážní sada pro 50 mm potrubí.

### Modely

Typ	Velikost připojení	Průtok (l/min)	Řídicí signál	Provozní tlak (bar)
VP1001BJ400A00	G1/4	300	4... 20 mA	0,2... 1
VP1006BJ401A00	G1/4	300	4... 20 mA	0,14... 6
VP1008BJ401A00	G1/4	300	4... 20 mA	0,14... 6