

# ELEKTROMECHANICKÝ TLAKOVÝ SPÍNAČ

## Série 18D

-1 ... 1 bar

Pozlacené kontakty  
 Vhodný pro aplikace s vysokým počtem sepnutí  
 Odolnost proti vibracím do 15 g  
 Mikrospínač je schválen pro UL a CSA  
 Vhodný pro chráněné proozy  
 Přímé připojení k jednotkám řady  
 Excelon

### TECHNICKÁ DATA

#### Médium:

Neutrální plynná a kapalná média

#### Provozní podmínky:

Plastová membrána

#### Provozní teplota:

-1 ... 1 bar

#### Mezní tlak:

80 bar max.

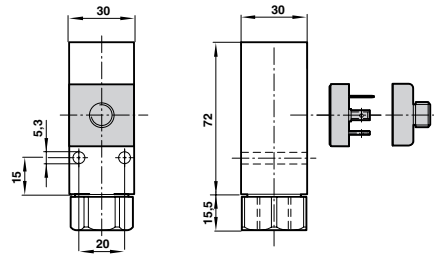
#### Okolní teplota:

-10°C ... +80°C




Konzultujte s naším technickým oddělením, pokud chcete použít přístroj při teplotách pod 2°C

#### Opakovatelnost:



Ø3% z plného rozsahu



### Typy

Typ	Rozsah tlaku (bar)	Připojení média (bar)	Elektrické připojení	Diference spínacího tlaku (bar)	Max. přetlak (bar)	Elektrický konektor M12 x 1		
						Přímý x 2 m dlouhý	Přímý x 5 m dlouhý	90° x 2 m dlouhý
	-1 ... 0	G1/4	DIN EN 175301-803 typ A	0,15 ... 0,18	80	-	-	-
	-1 ... 1	G1/4	DIN EN 175301-803 typ A	0,25 ... 0,35	80	-	-	-
	-1 ... 0	G1/4	M12 x 1	0,15 ... 0,18	80	0523057000000000	0523052000000000	0523058000000000

### Příslušenství

Elektrický konektor M12 x 1		
Přímý x 2 m dlouhý	Přímý x 5 m dlouhý	90° x 2 m dlouhý
		
-	-	-
0523057000000000	0523052000000000	0523058000000000