

PLOCHÉ A MĚCHOVÉ PŘÍSAVKY M/58300, M/58400

Ø 6 až 150 mm

Ploché přísavky jsou ideální tam, kde je požadavek na minimální pohyblivost, pro pružné materiály

Měchové přísavky jsou ideální tam, kde je požadováno vyrovnávání polohy

TECHNICKÁ DATA

Médium:

Vakuum

Provozní teplota:

-10°C až +70°C pro nitrilové přísavky -30°C až +200°C pro silikonové přísavky

Konzultujte s našim technickým oddělením pokud chcete použít přístroj při teplotách pod 2°C



MATERIÁLY

M/58***/01

Přísavky: nitrilkaučuk

Připojovací část: hliníková slitina

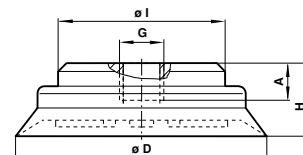
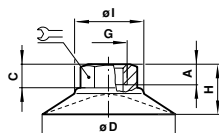
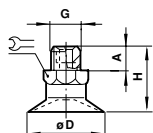
M/58***/02

Přísavky: silikon

Připojovací část: hliníková slitina

Materiálové charakteristiky

	Nitrilkaučuk	Silikon
Odolnost proti opotřebení	Dobrá	Dostatečná
Odolnost proti oleji	Výborná	Dostatečná
Odolnost proti klimatickým podmínkám	Dobrá	Výborná
Odolnost proti ozónu	Dostatečná	Výborná

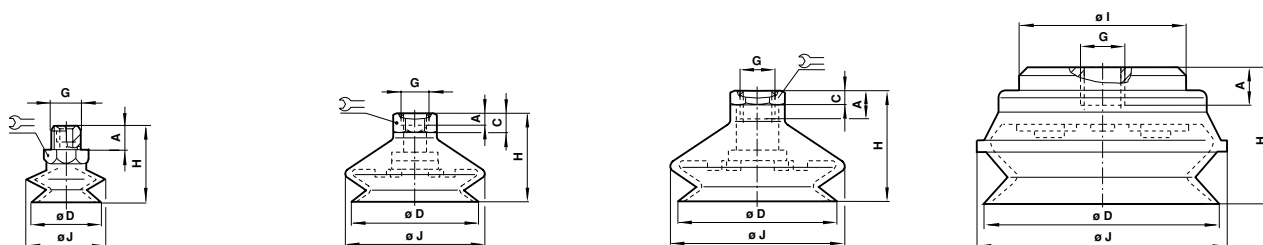


Rozměry (Ploché přísavky)

Typ	M/58301/0	M/58302/0	M/58303/0	M/58304/0	M/58305/0	M/58306/0	M/58307/0	M/58308/0	M/58309/0	M/58310/0	M/58311/0	M/58312
Ø D	6	8	10	15	20	25	30	40	50	80	120	150
A	4,5	4,5	4,5	4,5	8	8	8	6	6	13	9,5	9,5
C	-	-	-	-	-	-	-	9	11	3,5	-	-
G	M 5	M 5	M 5	M 5	G1/8 A	G1/8 A	G1/8 A	G1/8	G1/8	G1/8	G1/2	G1/2
H	15	16	20	21	19,5	20	20,5	23	26	21,5	34,5	41,5
Ø I	-	-	-	-	-	-	-	24	26	53	65	65
	8	8	8	8	14	14	14	14	14	19	-	-

PLOCHÉ A MĚCHOVÉ PŘÍSAVKY M/58300, M/58400

Ø 6 až 150 mm



Rozměry (Měchové přísavky)

Typ	M/58403/0	M/58404/0	M/58405/0	M/58407/0	M/58408/0	M/58409/0	M/58410/0	M/58411/0	M/58412/0
Ø	10	15	20	30	40	50	75	110	150
A	5	5	7,5	7,5	6	6	12	9,5	9,5
C	-	-	-	-	9	9	4	-	-
Ø D	11	16	22	33	43	53	78	110	150
G	M 5	M 5	G1/8 A	G1/8 A	G1/8	G1/8	G1/8	G1/2	G1/2
H	26	29	30,5	39	37	43	50	66,5	85,5
Ø I	-	-	-	-	-	-	-	65	65
Ø J	12	17	24	36	46	59	83	122	167
	7	7	14	17	17	17	21	-	-

Typy

PLOCHÁ z Nitrilu	Ze silikonu	Ø mm	Síla (N)		
			-0,2 bar	-0,6 bar	-0,9 bar
M/58301/01	M/58301/02	6	0,5	1,5	2,3
M/58302/01	M/58302/02	8	1	2,5	3,5
M/58303/01	M/58303/02	10	1,5	4	6
M/58304/01	M/58304/02	15	2,7	8	12
M/58305/01	M/58305/02	20	5	15,5	23
M/58306/01	M/58306/02	25	9	26,5	40
M/58307/01	M/58307/02	30	11	34	51
M/58308/01	M/58308/02	40	19	57,5	86
M/58309/01	M/58309/02	50	30	91	135
M/58310/01	M/58310/02	80	86	260	390
M/58311/01	M/58311/02	120	180	540	810
M/58312/01	M/58312/02	150	280	842	1250

MĚCHOVÁ z Nitrilu	Ze silikonu	Ø mm	Síla (N)		
			-0,2 bar	-0,6 bar	-0,9 bar
M/58403/01	M/58403/02	10	1,5	3,5	5
M/58404/01	M/58404/02	15	3	6	8
M/58405/01	M/58405/02	20	6	10	14
M/58407/01	M/58407/02	30	12	22	28
M/58408/01	M/58408/02	40	22	40	50
M/58409/01	M/58409/02	50	34	66	84
M/58410/01	M/58410/02	75	75	170	230
M/58411/01	M/58411/02	110	140	350	460
M/58412/01	M/58412/02	150	300	700	900

Poznámka: Teoretické hodnoty jsou dány v této tabulce. Vždy podle bezpečnostního koeficientu > 2.