

VÍCESTUPŇOVÉ VAKUOVÉ PUMPY M/58102



- Rychlá reakce
- Kompaktnost, nízká hmotnost
- Nízká hladina hluku
- Pohon stlačeným vzduchem
- Jednoduchá instalace
- Standardní a jednocestné typy

TECHNICKÁ DATA

Médium:

Stlačený vzduch, filtrován a nemazán

Provozní tlak:

6 bar maximum

Provozní teplota:

-20°C až +80°C pro M/58102/10 až M/58102/30
-20°C až +60°C pro M/58102/60 až M/58102/120

Konzultujte s našim technickým oddělením pokud chcete použít přístroj při teplotách pod 2°C

Vakuum:

-0,87 bar maximum

Typy

Typ	Model	Tlumič**	Nasátý vzduch (NL/min)*	Spotřeba vzduchu (NL/min)*	kg
M/58102/10	Standardní	S připojením	80	49	0,080
M/58102/20	Standardní	S připojením	160	98	0,095
M/58102/30	Standardní	S připojením	240	144	0,110
M/58102/60	Standardní	Integrovaný	480	285	0,855
M/58102/90	Standardní	Integrovaný	708	471	1,105
M/58102/120	Standardní	Integrovaný	910	528	1,150
M/58102/N/10	Jednocestný ventil	S připojením	80	49	0,080
M/58102/N/20	Jednocestný ventil	S připojením	160	98	0,095
M/58102/N/30	Jednocestný ventil	S připojením	240	144	0,110
M/58102/N/60	Jednocestný ventil	Integrovaný	480	285	0,855
M/58102/N/90	Jednocestný ventil	Integrovaný	708	471	1,105
M/58102/N/120	Jednocestný ventil	Integrovaný	910	528	1,150

* Udávané hodnoty jsou teoretické při pracovním tlaku 6 bar.

** Pro typy s přípojným tlumičem, použijte tlumič číslo M/58019

Sací výkon

Typ	MNOŽSTVÍ NASÁTÉHO VZDUCHU (NL/MIN), VOLNÉHO OVZDUŠÍ								
	0 bar	-0,1 bar	-0,2 bar	-0,3 bar	-0,4 bar	-0,5 bar	-0,6 bar	-0,7 bar	-0,8 bar
M/58102/10	80	55	32	28	25	18	13	5	1,5
M/58102/20	160	110	64	56	50	36	26	10	3
M/58102/30	240	165	96	84	75	54	39	15	4,5
M/58102/60	480	270	182	168	150	108	78	30	9
M/58102/90	708	427	273	252	225	162	117	45	13,5
M/58102/120	910	568	355	336	300	216	156	60	18

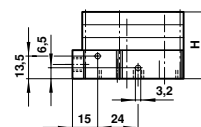
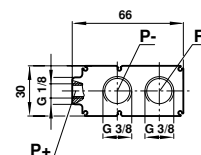
Čas /s/ pro vytvoření vakua v objemu 1 litr

Typ	-0,1 bar	-0,2 bar	-0,3 bar	-0,4 bar	-0,5 bar	-0,6 bar	-0,7 bar	-0,8 bar	-0,85 bar
M/58102/10	0,070	0,200	0,450	0,750	1,150	1,730	2,610	4,130	5,820
M/58102/20	0,035	0,100	0,230	0,370	0,570	0,860	1,320	2,070	2,920
M/58102/30	0,023	0,070	0,150	0,250	0,380	0,580	0,870	1,380	1,940
M/58102/60	0,012	0,034	0,080	0,120	0,190	0,290	0,440	0,690	0,970
M/58102/90	0,007	0,023	0,050	0,080	0,130	0,190	0,290	0,460	0,650
M/58102/120	0,006	0,017	0,040	0,060	0,100	0,150	0,220	0,350	0,490

Poznámka: Hodnoty udávané v tabulkách jsou teoretické a při tlaku 6 bar.

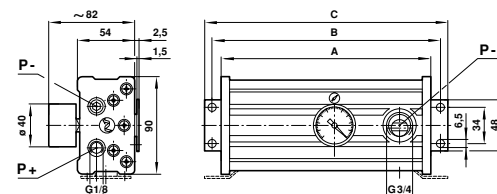
Doporučené rozměry trubky (vnitřní průměr)

Typ	Stlačený vzduch	Vakuum	Výfuk
M/58102/10	> Ø 3	> Ø 7	> Ø 9
M/58102/20	> Ø 3	> Ø 7	> Ø 9
M/58102/30	> Ø 4	> Ø 9	> Ø 9
M/58102/60	> Ø 4	> Ø 19	-
M/58102/90	Ø 5	> Ø 19	-
M/58102/120	> Ø 5	> Ø 22	-



Rozměry

Typ	H
M/58102/10	24,5
M/58102/20	32
M/58102/30	39,5



Rozměry

Typ	A	B	C
M/58102/60	136	154	168
M/58102/90	196	214	228
M/58102/120	196	214	228