

IN-LINE UZAVÍRACÍ VENTILY NADMĚRNÉHO PRŮTOKU

Zpětné ventily T60

1/4 ... 1 1/2" BSPP



- Podporují dodržování bezpečnostních podmínek provozu
- Přestavitelné bezpečnostní provedení
- Kompaktní a bezpečná konstrukce
- Způsobuje nízký pokles tlaku.
- Provádí automatické zpětné seřízení nastavených hodnot
- Antikorozní provedení
- Vhodné pro vysoké hodnoty provozního tlaku



TECHNICKÁ DATA

Médium:

Stlačený vzduch, filtrovaný, mazaný nebo nemazaný

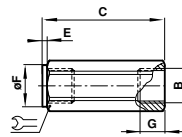
Provozní tlak:

Maximum 16 bar, Minimum je závislé na délce hadice

Okolní teplota:

-20°C až +80°C

Konzultujte s našim technickým oddělením, pokud chcete používat zařízení pod +2°C



MATERIÁLY

Tělo: hliníková slitina

Vnitřní části: mosaz

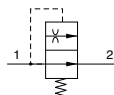
Pružina: nerezová ocel

Rozměry

Typ	B	C	E	Ø F	G	↺
T60C2890	G1/4	51	3	21	11	21
T60C2891	G1/4	51	3	21	11	21
T60C3890	G3/8	62	5	24	14	24
T60C3891	G3/8	62	5	24	14	24
T60C4890	G1/2	78	5	32	15	32
T60C4891	G1/2	78	5	32	15	32
T60C6890	G3/4	90	5	32	19	32
T60C6891	G3/4	90	5	32	19	32
T60C8890	G1	118	5	50	19	50
T60C8891	G1	118	5	50	19	50
T60CB890	G1 1/2	145	5	64	25,5	64
T60CB891	G1 1/2	145	5	64	25,5	64

Modely

Typ	Funkce	Velikost připojení BSPP	Pokles tlaku u uzavřeného průtoku (bar)	Rychlost uzavíracího průtoku při 7 bar (dm³/s) 10%	Průtok při 7 bar Δ P 0,07 bar (dm³/s)
-----	--------	-------------------------	-----------------------------------------	----------------------------------------------------	---------------------------------------



T60C2890		1/4	0,14	8,3	6,5
T60C2891		1/4	0,3	14	6,5
T60C3890		3/8	0,14	19,4	13,5
T60C3891		3/8	0,3	32,2	13,5
T60C4890		1/2	0,14	32,2	23,2
T60C4891		1/2	0,3	48,3	23,2
T60C6890		3/4	0,14	48,3	43
T60C6891		3/4	0,3	80	43
T60C8890		1	0,14	92	68
T60C8891		1	0,3	128	68
T60CB890		1 1/2	0,14	186	145
T60CB891		1 1/2	0,3	268	145

BSPP: podle BS2779 a ISO 228/1.

Test průtoku a tlaku prováděn v měřícím obvodu dle ISO 6358. Měřené hodnoty průtoku jsou zajištěny na standardní srovnávací podmínky.