

# JEDNOSTUPŇOVÉ VAKUOVÉ PUMPY M/58112

Velmi vysoký výkon nasátého vzduchu

Nižší spotřeba vzduchu o 14% než konkurenční jednostupňové jednotky

Bez opotřebení dílů

Snáší znečištění

Dovoluje přímé napojení sekci a výfuku



## TECHNICKÁ DATA

### Médium:

Stlačený vzduch, filtrovaný a nemazaný

### Provozní tlak:

5 bar optimální

8 bar maximální

### Provozní teplota:

-20° až +150°C

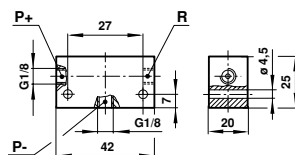
Konzultujte s našim technickým oddělením pokud chcete použít přístroj při teplotách pod 2°C

### Vakuum:

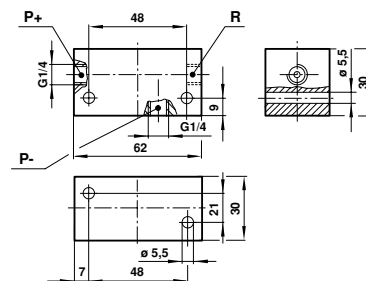
-0,85 bar maximální (M/58112/09)

-0,90 bar maximální (M/58112/11)

### M/58112/09



### M/58112/11



## Množství nasátého vzduchu (NL/min), volného ovzduší

Typ	0 bar	-0,1 bar	-0,2 bar	-0,3 bar	-0,4 bar	-0,5 bar	-0,6 bar	-0,7 bar	-0,8 bar
M/58112/09	28	24	18	14	11	8	5,5	3	1
M/58112/11	55	47	36	28	23	17	12	6	2,5

## Čas /s/ pro vytvoření vakua v objemu 1 litr

Typ	-0,1 bar	-0,2 bar	-0,3 bar	-0,4 bar	-0,5 bar	-0,6 bar	-0,7 bar	-0,8 bar	-0,85 bar	-0,9 bar
M/58112/09	0,27	0,56	0,89	1,44	2,00	2,88	4,31	7,97	14,36	-
M/58112/11	0,15	0,31	0,49	0,72	1,00	1,41	2,08	3,71	5,60	8,11

Poznámka: Hodnoty udávané v tabulkách jsou teoretické a při tlaku 5 bar.

## Doporučený vnitřní průměr hadice

Typ	Stlačený vzduch	Vakuum	Výfuk
M/58112/09	> Ø 3	> Ø 5	> Ø 6
M/58112/11	> Ø 3	> Ø 7	> Ø 9

## EXPRESS LINKS

Hadice a šroubení pro vakuové aplikace...

Viz strany 226, 254 a 267

