

# KLASICKÁ ŘADA

## RAZÍCÍ VÁLCE Martonair M/3000

Energie při provozním tlaku 5,5 bar. 24,5-253 Joulů

**Vysoká výstupní energie**

**Ideálně vhodné pro širokou řadu aplikací při značení, děrování a nenáročném lisování**

**Pevná antikorozní konstrukce**

### TECHNICKÁ DATA

**Provozní tlak:**

2,7 ... 10 bar

**Provozní teplota:**

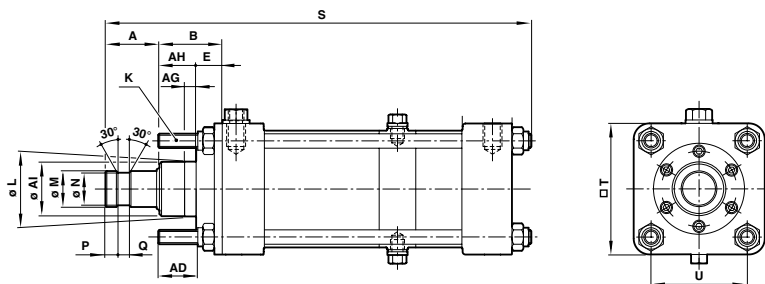
-20°C až +80°C

V případě použití pod +5°C konzultujte technické a prodejní oddělení Norgren.

**Montážní poloha:**

svislá



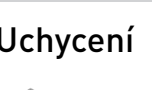

U všech aplikací musí být použita vestavěná úplná ochrana, pevná nebo blokováná řídicím obvodem. Další informace konzultujte s technickým a prodejním oddělením Norgren. Nárazový válec poskytuje jmenovitý energetický výkon tj. přítláčná síla x vzdálenost. Těto energie lze dosáhnout prudkým zrychlením pístnice a nástroje při volném zdvihu cca 65 mm před dotykem obrobku. Prudké zrychlení vzniká rozdílným plošným uspořádáním, které velmi rychle vystaví celou plochu pístu působení vysokého tlaku vzduchu vzniklého v zásobníku na zadním konci válce



### Rozměry

Prů. Ø	A	AD	Ø AI	AG	AH	B	E	K	Ø L	ØM	ØN	P	Q	S	T	U
2"	37,5	17	31,5	8	20,5	35	14,3	M 8	31,72/31,67	20	17,5	9,5	6	461	63,5	48
3"	37,5	27,5	37,5	8	25,5	38	12,7	M 10	38,07/38,02	25	23	9	8	506	89	67
4"	44,5	34,5	44	8	31,5	44,5	12,7	M 11	44,42/44,37	32	28,5	11	9,5	516	114	89
6"	63,5	48	69,5	9,5	35	68	15,9	M 16	69,82/69,75	44,5	40,5	19	12,5	587	167	129

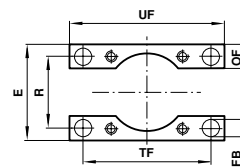
### Typy

Typ	Prů. Ø	Energie v Joulech při 5,5 bar	Max. počet cyklů/min	Max. počet cyklů/min	Velikost připojení	Pístnicí prů. Ø	Přímé šroubení	L-šroubení	Servisní sada
	M/3020M	24,5	60	3,6kg	G 1/4	20,0	C02250628	C02470628	QM/3020/00
	M/3030M	63,0	50	9,0kg	G 3/8	25,0	C02250838	C02470838	QM/3030/00
	M/3040M	125,5	40	15,8kg	G 3/8	32,0	C02251038	C02471038	QM/3040/00
	M/3060	253,0	35	36,2kg	G 1/2	44,5	C02251248	C02471248	QM/3060/00

### Příslušenství



### Uchycení



### Rozměry

Prů. Ø	B, G	Prů. Ø	E	FB	OF	R	TF	UF
2"	QM/871	2"	64	9	16	47,5	86	104
3"	QM/984	3"	114	11	25	66,5	112	134
4"	QM/987	4"	121	14	32	89	146	178
6"	QM/990	6"	114	17	40	128,5	204	242